

შპს "პროექტსერვისი"

შპს „ხნაუფ გიპს თბილისი“-ს ფასეულობების ახალი
საწყობის გაფართოების პროექტი

არქიტექტურული ნაწილი

თბილისი
2020 წელი

შპს „პროექტსერვისი“

შპს „კნაუფ გიპს თბილისი“-ს ფასეულობების ახალი საწყობის გაფართოების
პროექტი

არქიტექტურული ნაწილი

დირექტორი



ბ. ბიწაძე

არქიტექტორი

ბ. დევდარიანი

ქ. თბილისი
2020 წელი



არსებული სურათები



საპროექტო სამსახური
P.S
09460044
საპროექტო სამსახური

პროექტის შემადგენლობა

განმარტებითი ბარათი

№	ნახაზის დასახელება	ფურც. №
1.	პროექტის შემადგენლობა და განმარტებითი ბარათი	ა-0
2.	გენგეგმა	გგ-1
	აზომვითი ნახაზები	
3.	გეგმა 0.00 ნიშნულზე	ა-1
4.	სახურავის გეგმა	ა-2
5.	ჭრილები: 1 - 1; 2 - 2	ა-3
6.	ფასადები „1“-„11“ და „11“-„1“ ღერძებს ფასადები „ა“-„ბ“ და „ბ“-„ა“ ღერძებს	ა-4
	საპროექტი ნახაზები	
7.	გეგმა 0.00 ნიშნულზე	ა-5
8.	სახურავის გეგმა	ა-6
9.	ჭრილები: 1 - 1; 2 - 2	ა-7
10.	ფასადები „ა“-„დ“ და „დ“-„ა“ ღერძებს ფასადები „1“-„11“ და „11“-„1“ ღერძებს	ა-8
11.		ა-9

ქ.თბილისში, სამგორის რაიონში, ენუქიძის ქ.№7 /
ქიზიყის ქ. №17-ში მდებარე შპს „კნაუფ გიპს
თბილისი“-ს ფასეულობების ახალი საწყობის
გაფართოების პროექტი დამუშავებულია ამავე შპს-ს
დაკვეთით.

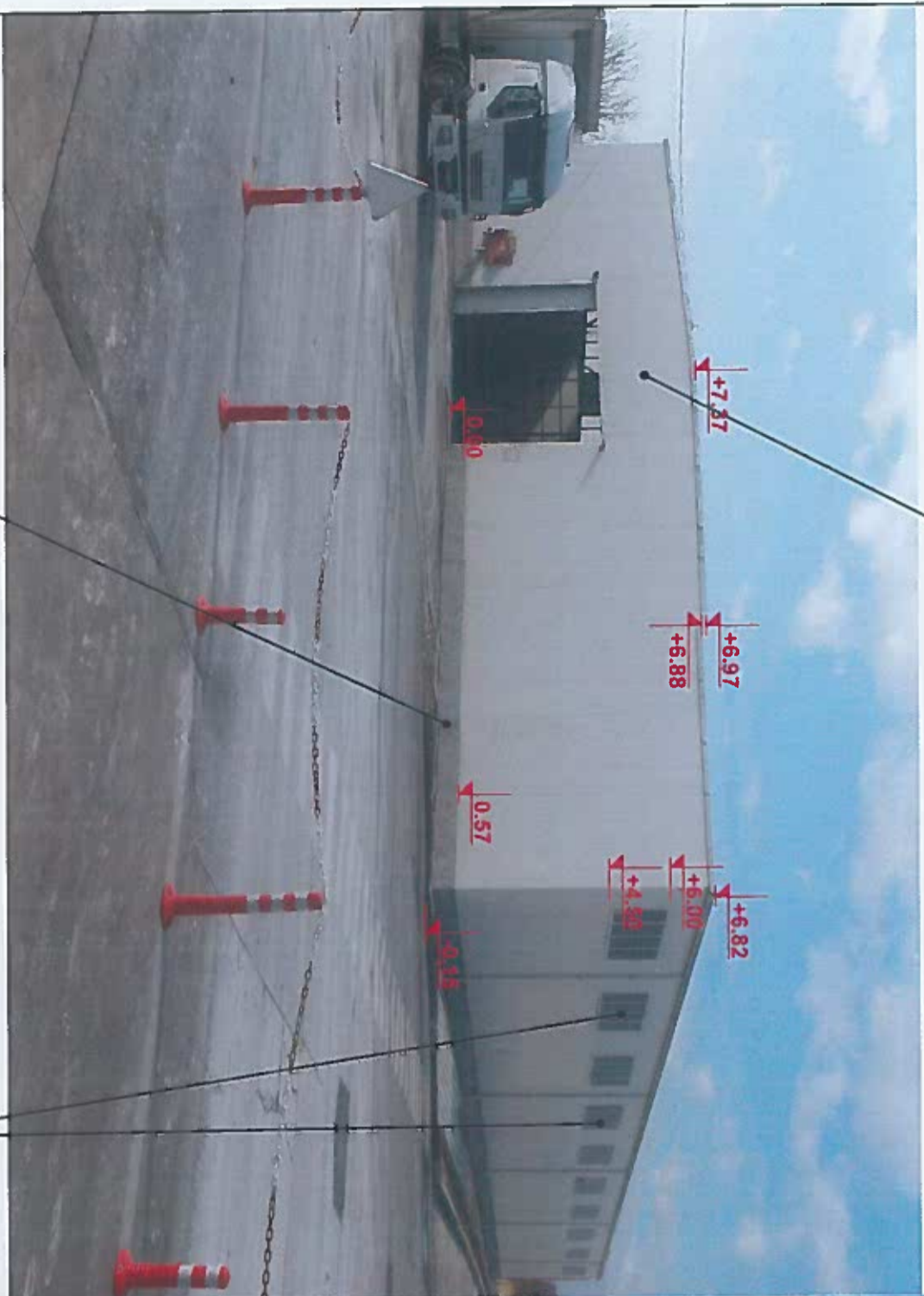
არსებულ საწყობი „ბ“ ღერძიდან 8.5 მეტრზე
ფართოვდება მთელ სიგრძეზე. მიმატებული ნაწილი
ლითონის კარკასისაა, შემოსილი სპილოსძვლისფერი
სენდვიჩ პანელებით (RAL 1015), რომლის სახურავი
ასევე სენდვიჩ პანელებისაა (ეწყობა ლითონის
კონსტრუქციასზე). გაფართოებულ ნაწილში
გამოყენებულია „ბ“ ღერძზე მოხსნილი თეთრი ფერის
მეტალპლასტმასის ფანჯრები და სენდვიჩ პანელები.

საწყობში კეთდება ბეტონის იატაკი. ლითონის ყველა
ელემენტი შეღებვის წინ იფარება ანტიკოროზიული
ხსნარით.

სადაც		ფურცელი	ფურცლები
KG-05/20			
შპს „კნაუფ გიპს თბილისი“-ს ფასეულობების ახალი საწყობის გაფართოების პროექტი			
დირექტორი	რ. მანუჩი		
არქიტექტორი	ზ. დ. ლომიანი		
შეამოწმა	ნ. მუხომბაძე		
პროექტის შემადგენლობა და განმარტებითი ბარათი			
		შპს „კნაუფ გიპს თბილისი“ 2020 წელი	

ფოტომონტაჟი და ხედვები

სპილოს ძეგლის ფერის (RAL 1015) სენდვიჩ პანელი



ბეტონი - მუდრისი და
შედებილი ხაერისფრად

მეტალპლასტმასის თეთარი
ფერის ფანჯრები



მიწის ნაკვეთის ფართობი - 57407.0 კვ.მ.

არსებული საწყობის მონაცემები:

1. საწყობის განაშენიანების ფართობი - 1086.3 კვ.მ.
2. საერთო ფართობი - 1059.4 კვ.მ.
3. საწარმოო ფართობი - 1059.4 კვ.მ.
4. სამშენებლო მოცულობა (0.00 ნიშნულის ზევით) - 11101.5 კუბ.მ.

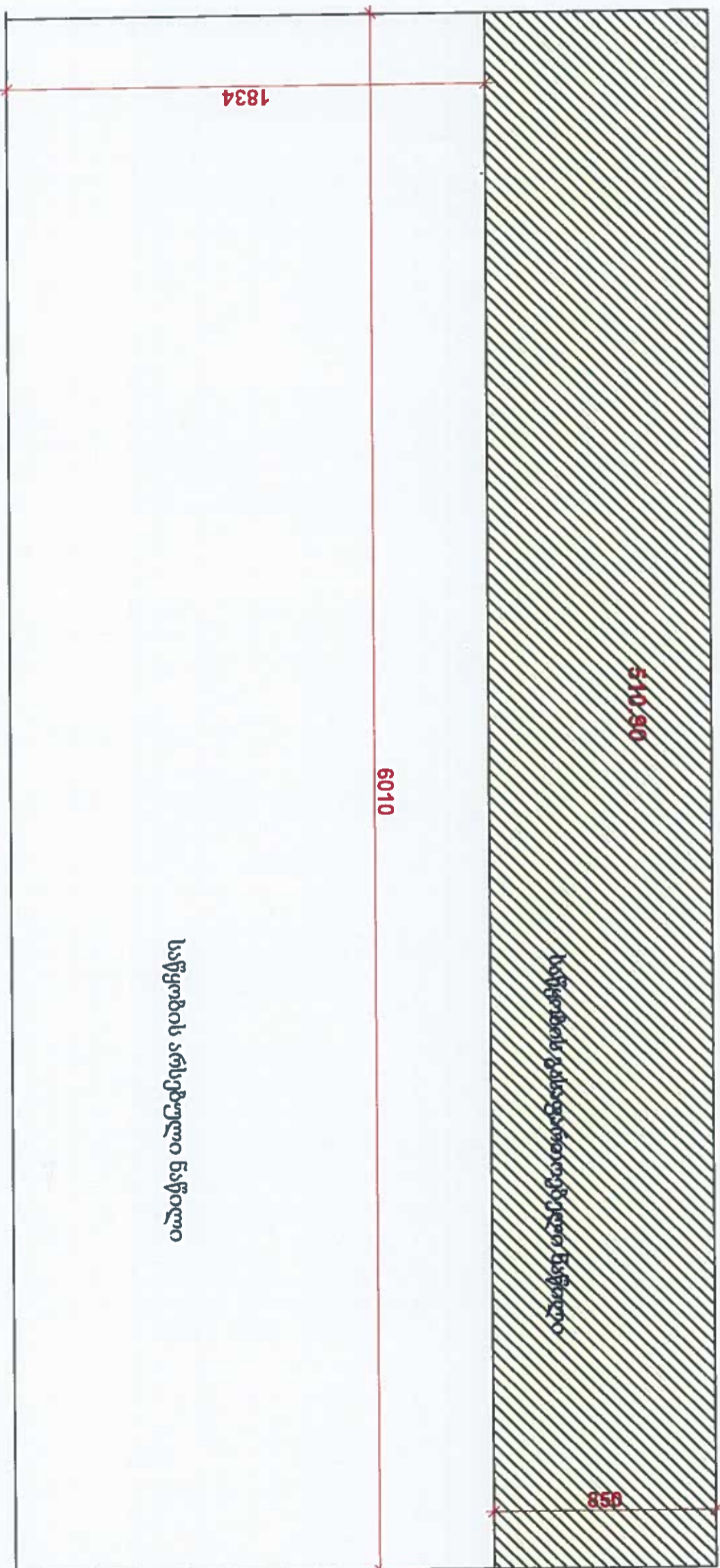
საწყობის მონაცემები გაფართოების შემდეგ:

1. საწყობის განაშენიანების ფართობი - 1597.2 კვ.მ.
2. საერთო ფართობი - 1563.3 კვ.მ.
3. საწარმოო ფართობი - 1563.3 კვ.მ.
4. სამშენებლო მოცულობა (0.00 ნიშნულის ზევით) - 14667.6 კუბ.მ.



საწყობის გასაფართოებელი ნაწილის 3-2 კოეფიციენტის საანგარიშო კროკი (510.90 კვ.მ)

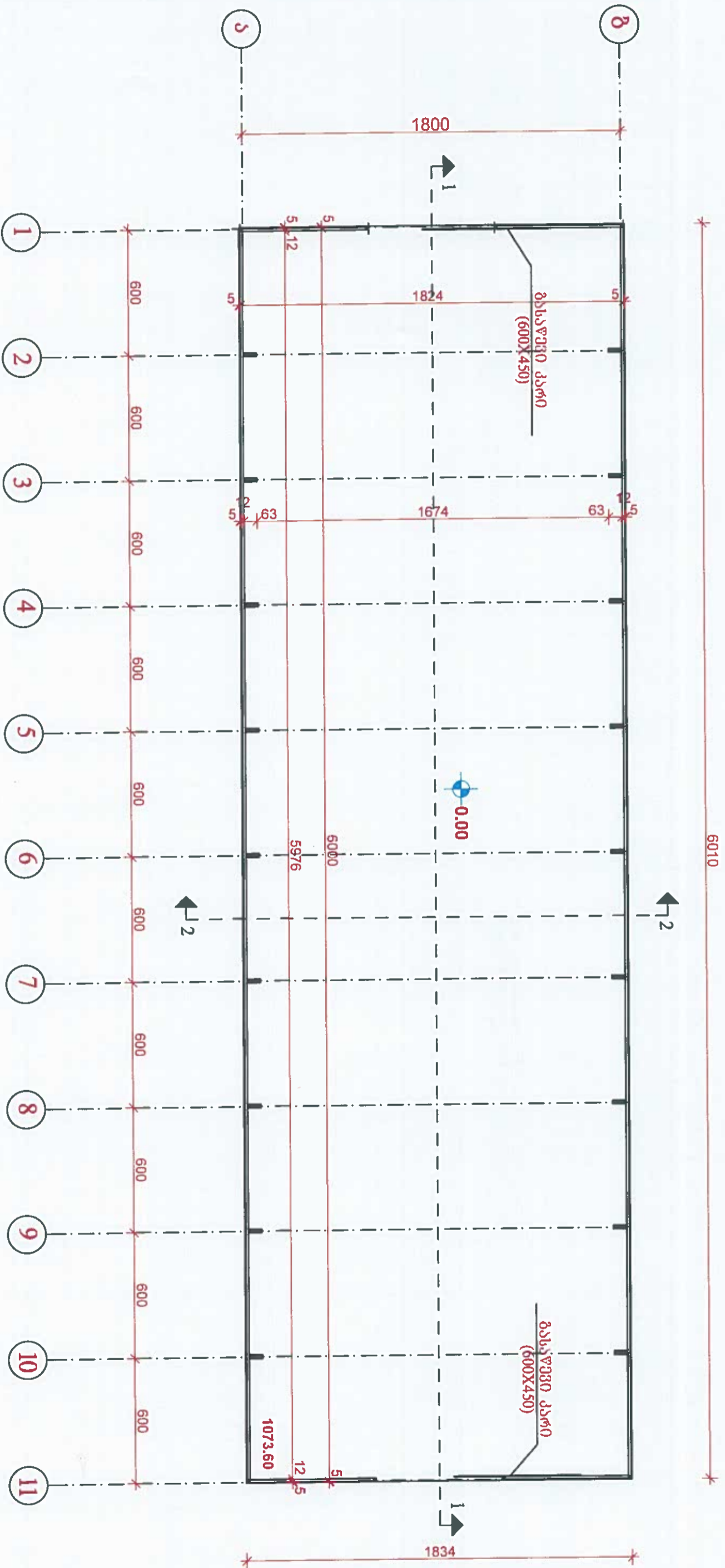
მ. 1 : 200



შენიშვნა: მშენებლობის ნებართვის მოსაკრებელი დანგარიშებულია 3-2 კოეფიციენტის მიხედვით - 510.90 X 4 = 2043.60 ლარი



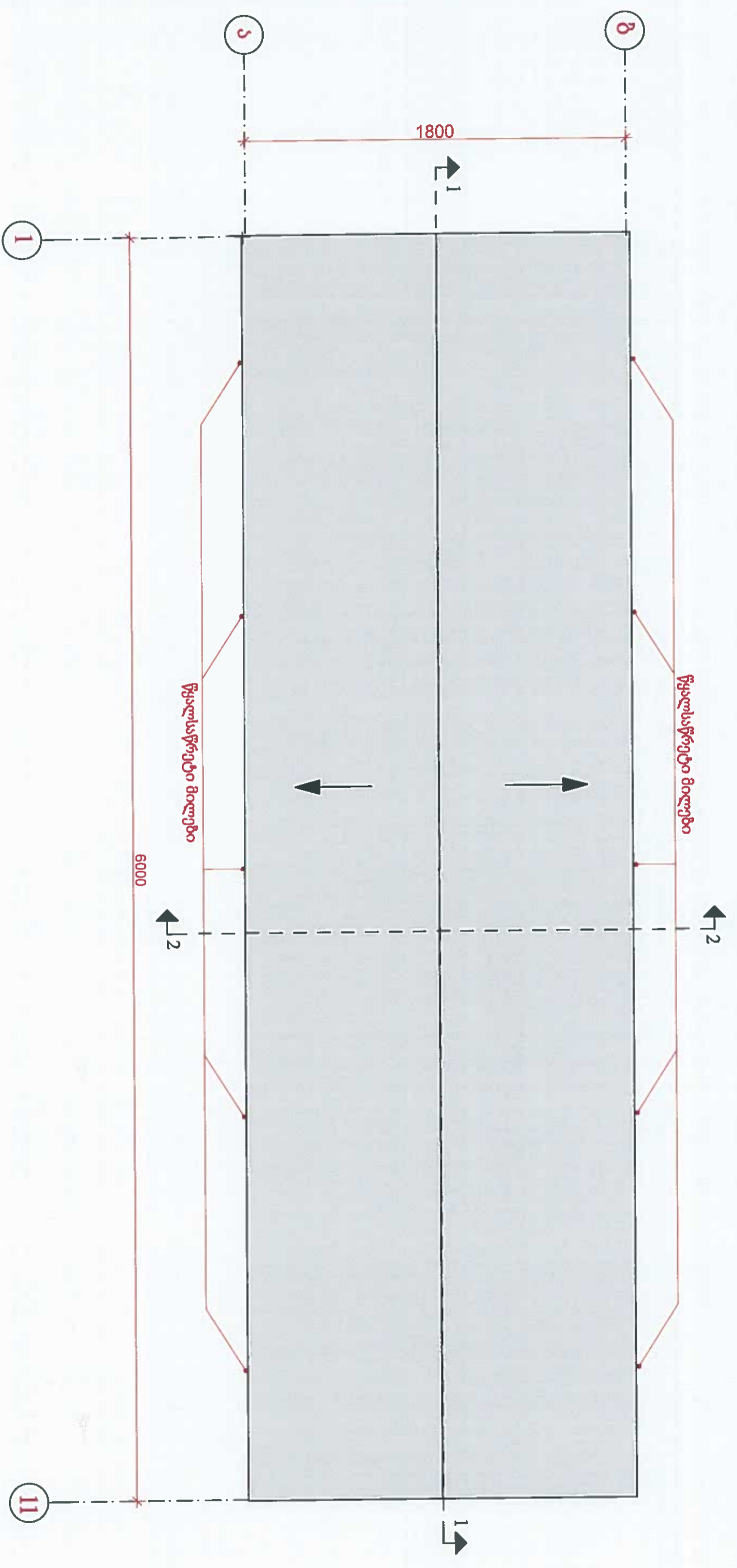
გეგმა 0.00 ნიშნულზე მ. 1 : 200



KG-05/20	
შპს „ჯანუფ გემს თბილისი“-ს ფასსულოვნების ახალი საწყობის გაგარითვის პროექტი	
შპს „ჯანუფ გემს თბილისი“-ს ფასსულოვნების ახალი საწყობის გაგარითვის პროექტი	
სადაც	ფურცელი
საწყობის ადგილი ნახაზი	5-1
შპს „ჯანუფ გემს თბილისი“-ს ფასსულოვნების ახალი საწყობის გაგარითვის პროექტი მ. 1 : 200	9
ფორმული პროექტი	შპს „ჯანუფ გემს თბილისი“-ს ფასსულოვნების ახალი საწყობის გაგარითვის პროექტი
პროექტი შპს „ჯანუფ გემს თბილისი“-ს ფასსულოვნების ახალი საწყობის გაგარითვის პროექტი	შპს „ჯანუფ გემს თბილისი“-ს ფასსულოვნების ახალი საწყობის გაგარითვის პროექტი
შეამოწმა	შპს „ჯანუფ გემს თბილისი“-ს ფასსულოვნების ახალი საწყობის გაგარითვის პროექტი



სახურავის გეგმა
0.1 : 200

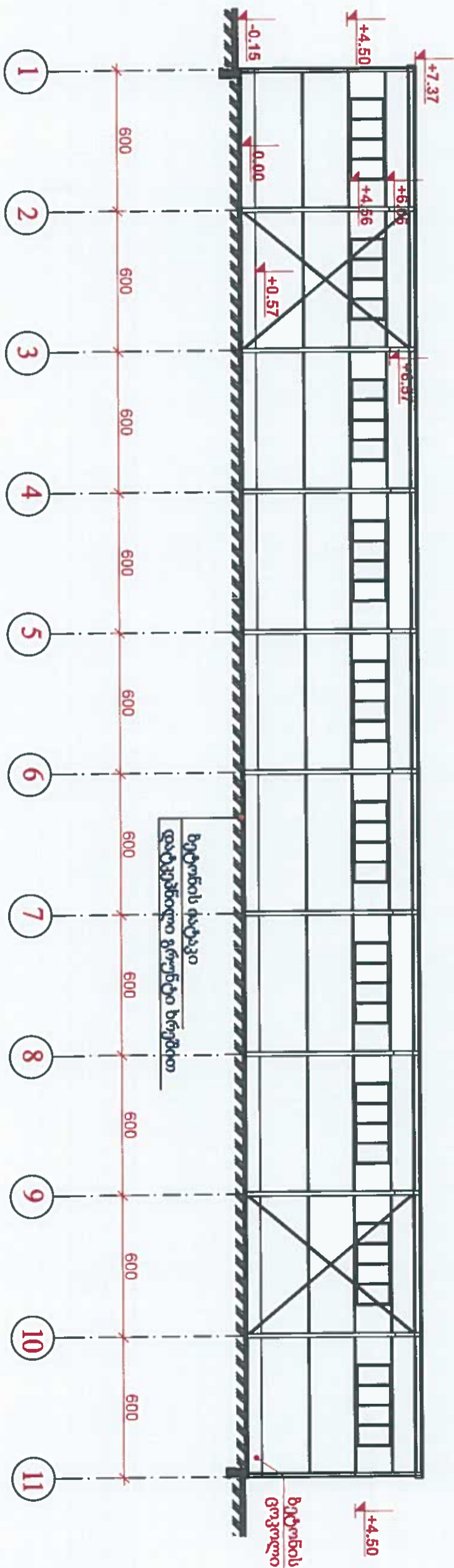


KG-05/20		შპს „ქანუგ გიმს თბილისი“-ს ფასულოვნების ახალი საწყობის გაუმართიერების პროექტი	
შპს „ქანუგ გიმს თბილისი“-ს ფასულოვნების ახალი საწყობის გაუმართიერების პროექტი		შპს „ქანუგ გიმს თბილისი“-ს ფასულოვნების ახალი საწყობის გაუმართიერების პროექტი	
საწყობის ათვისებით ნახაზი	სკადა	ფურცელი	ფურცლები
სახურავის გეგმა 0.1 : 200	გ.პ.	5-2	9
დაირედაქტორა	რედაქტორი	შეამოწმა	შეამოწმა
არქიტექტორი	ინჟინერი	ინჟინერი	ინჟინერი
გეგმავს	გეგმავს	გეგმავს	გეგმავს

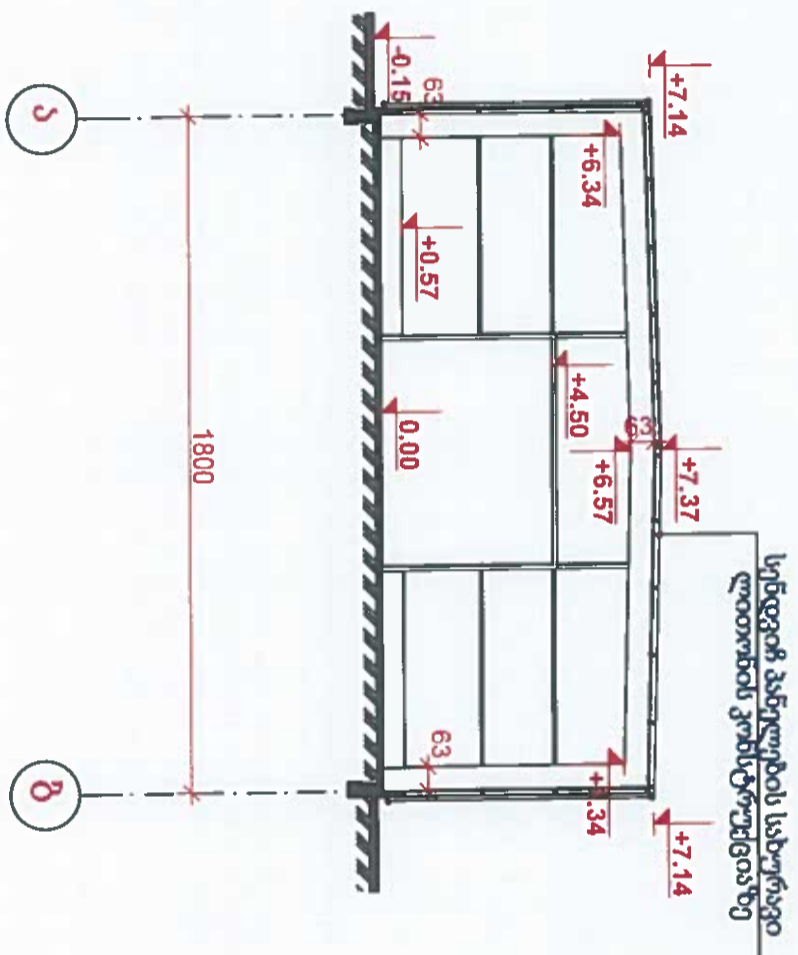


შპს „ქანუგ გიმს თბილისი“-ს ფასულოვნების ახალი საწყობის
გაუმართიერების პროექტი
შპს „ქანუგ გიმს თბილისი“-ს ფასულოვნების ახალი საწყობის
გაუმართიერების პროექტი
2020 წელი

ქრილი 1 - 1 გ. 1 : 200



ქრილი 2 - 2 გ. 1 : 200

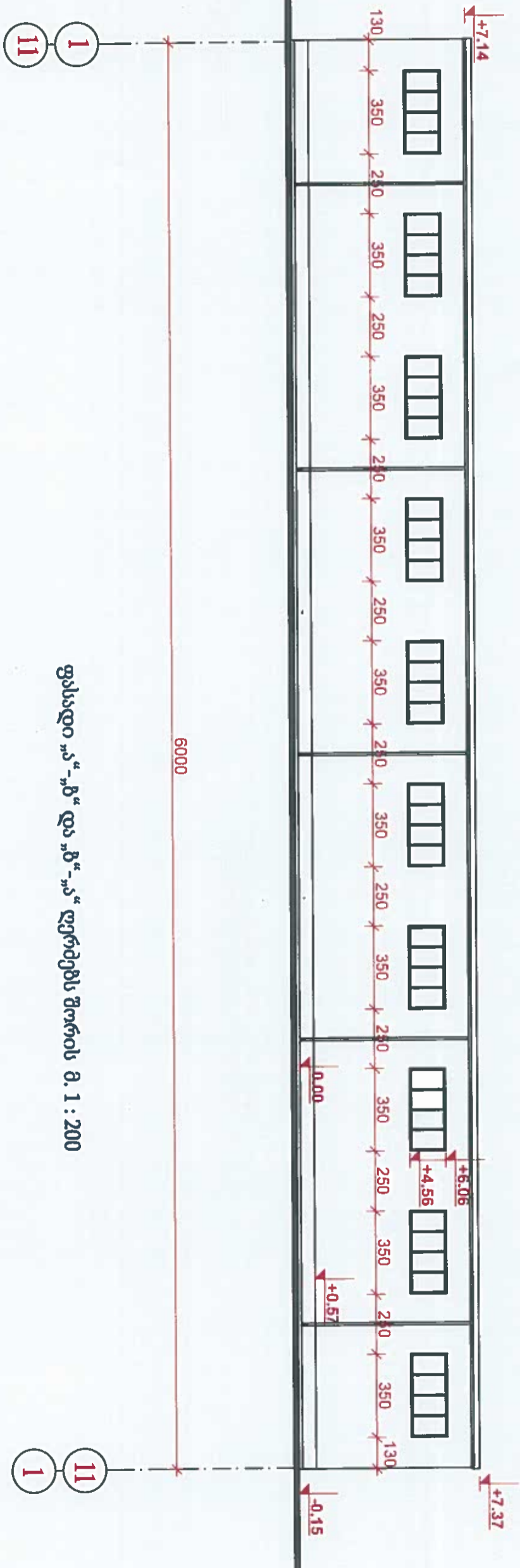


<p>შპს „კანაუგ გიპს თბილისი“-ს ფასიულოვებების ახალი საწყობის გაფართოების პროექტი</p>		<p>სტადია ფურცელი ფურცლები</p>	
<p>საწყობის ათვისებით ნახაზი</p>		მ.ა.	ა - 3
<p>კრილი: 1 - 1; 2 - 2 გ. 1 : 200</p>		<p>ქ. თბილისი შპს „კანაუგ გიპს თბილისი“ 2020 წელი</p>	
დირექტორი	რეჟისორი	პროექტი	შეამოწმა
პროექტი	შეამოწმა	შეამოწმა	შეამოწმა
შეამოწმა	შეამოწმა	შეამოწმა	შეამოწმა

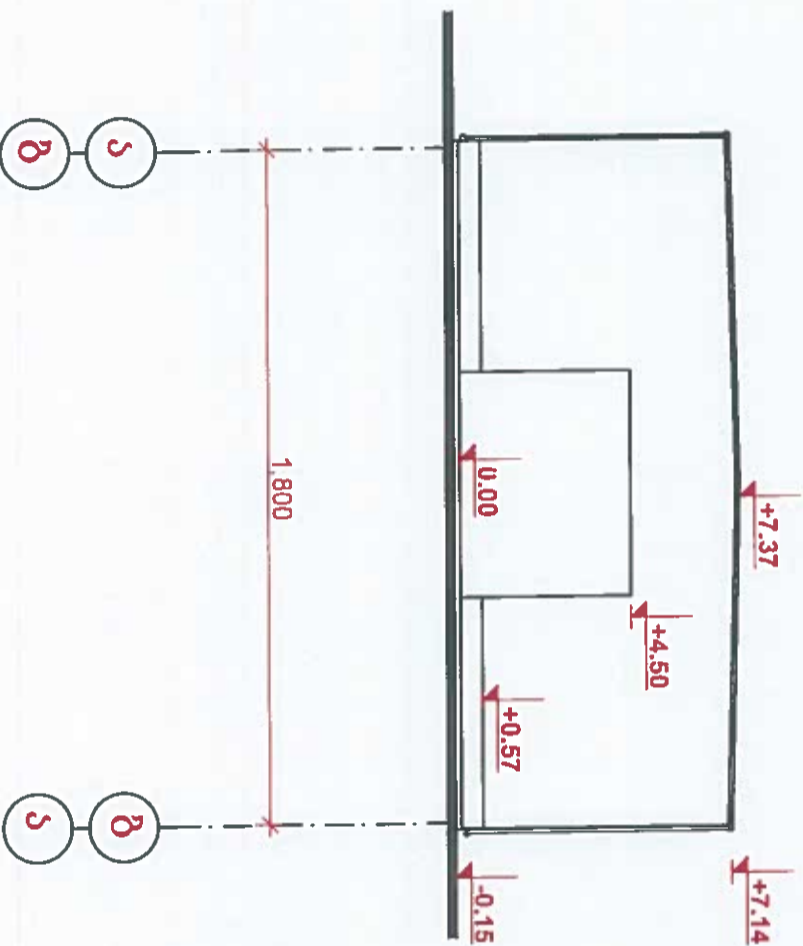


KG-05/20

ფასადი „1“-„11“ და „11“-„1“ ღერძებს შორის მ. 1 : 200



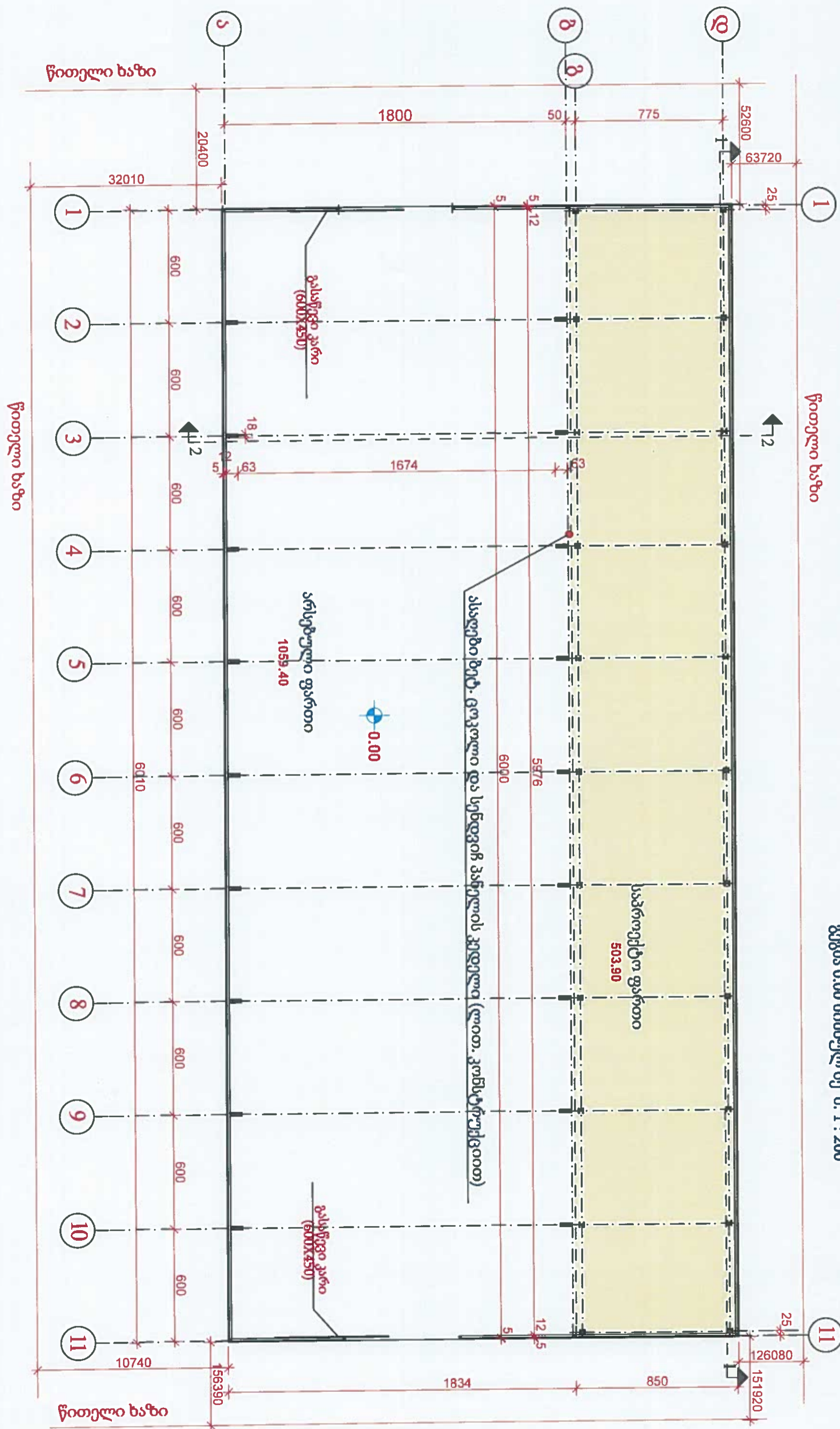
ფასადი „ა“-„ბ“ და „ბ“-„ა“ ღერძებს შორის მ. 1 : 200



KG-05/20	
შპს „ქანუფ გიბს თბილისი“-ს ფასულოვების ახალი საწყობის გაფართოების პროექტი	
საწყობის პირველი ნაბაზი	
დაინერჟირი	რამაძე
პროექტი	გაბაშვილი
არქიტექტორი	შაბუაძე
შეამოწმა	მამულაძე
ფასადები „1“-„11“ და „11“-„1“ ღერძებს შორის „ა“-„ბ“ და „ბ“-„ა“ ღერძებს მ. 1 : 200	
სკადა	ფურცელი
მ.პ.	ა-4
ქ. თბილისი შპს „ქანუფ გიბს თბილისი“ 2020 წელი	

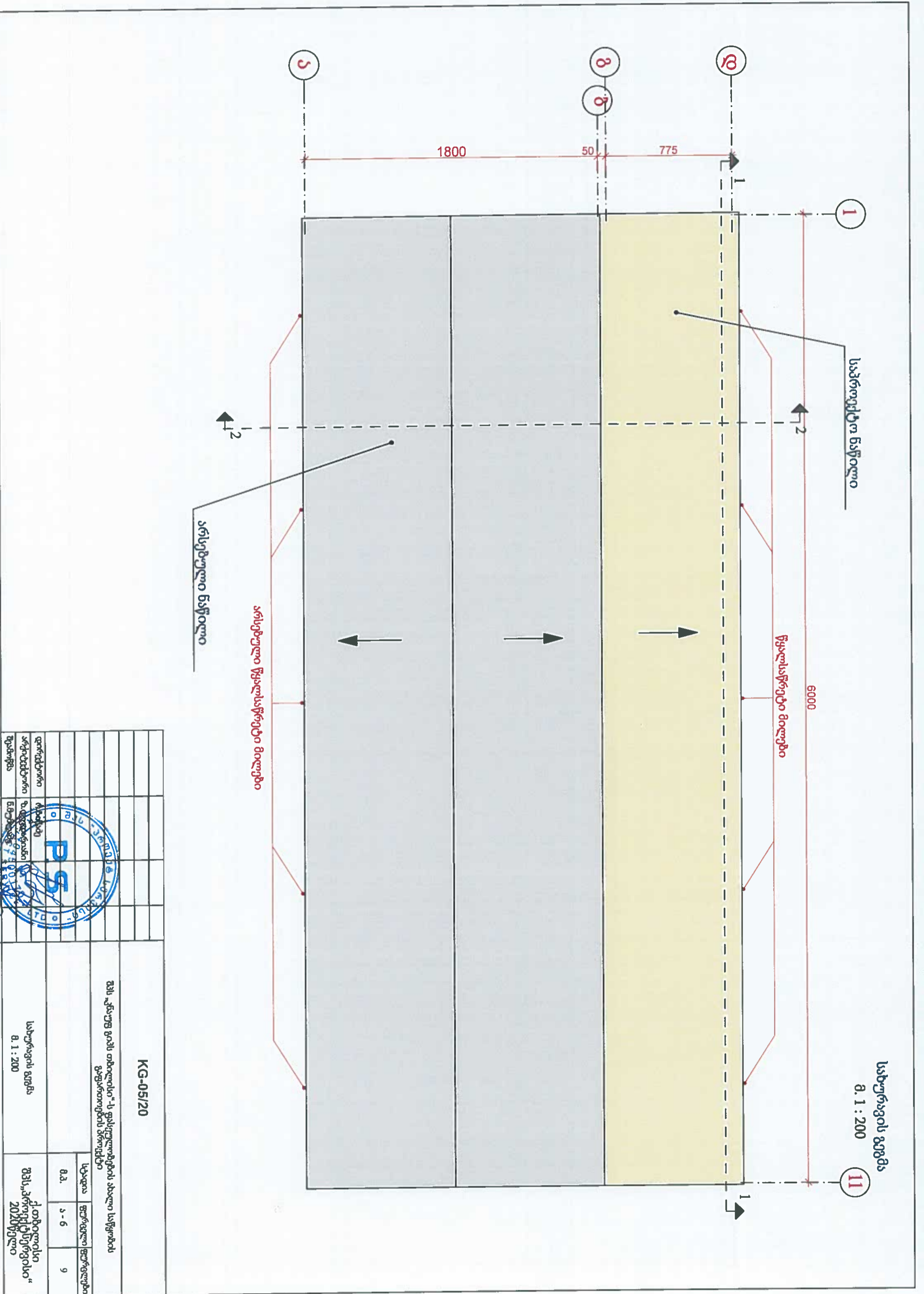


გეგმა 0.00 ნიშნულზე მ. 1 : 200



KG-05/20			
შპს „ქანუფ გიბს თბილისი“-ს დასრულებების ახალი საწყობის გაფართოების პროექტი			
დირექტორი	მ. მგებაძე	სტადია	მშენებელი
არქიტექტორი	მ. მგებაძე	ფურცელი	5-5
გეგმვის	მ. მგებაძე	მშენებელი	9
შპს „ქანუფ გიბს თბილისი“ მ. 1 : 200		შპს „კონსტრუქციის“ 2020 წელი	





KG-05/20

შპს „კანუფ გიბს თბილისი“-ს ფასეულობების ახალი საწყობის
გაფართოების პროექტი

სკალა	ფურცელი	ფურცლები
მ.პ.	ა - 6	9

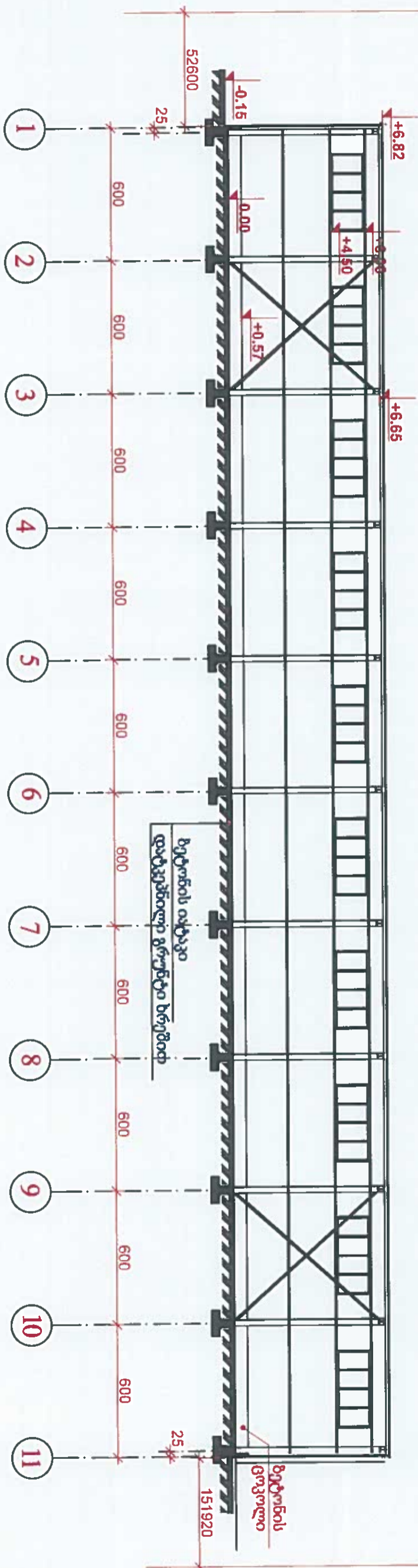
სახურავის გეგმა
მ. 1 : 200

შპს „კანუფ გიბს თბილისი“-ს
2020 წელი

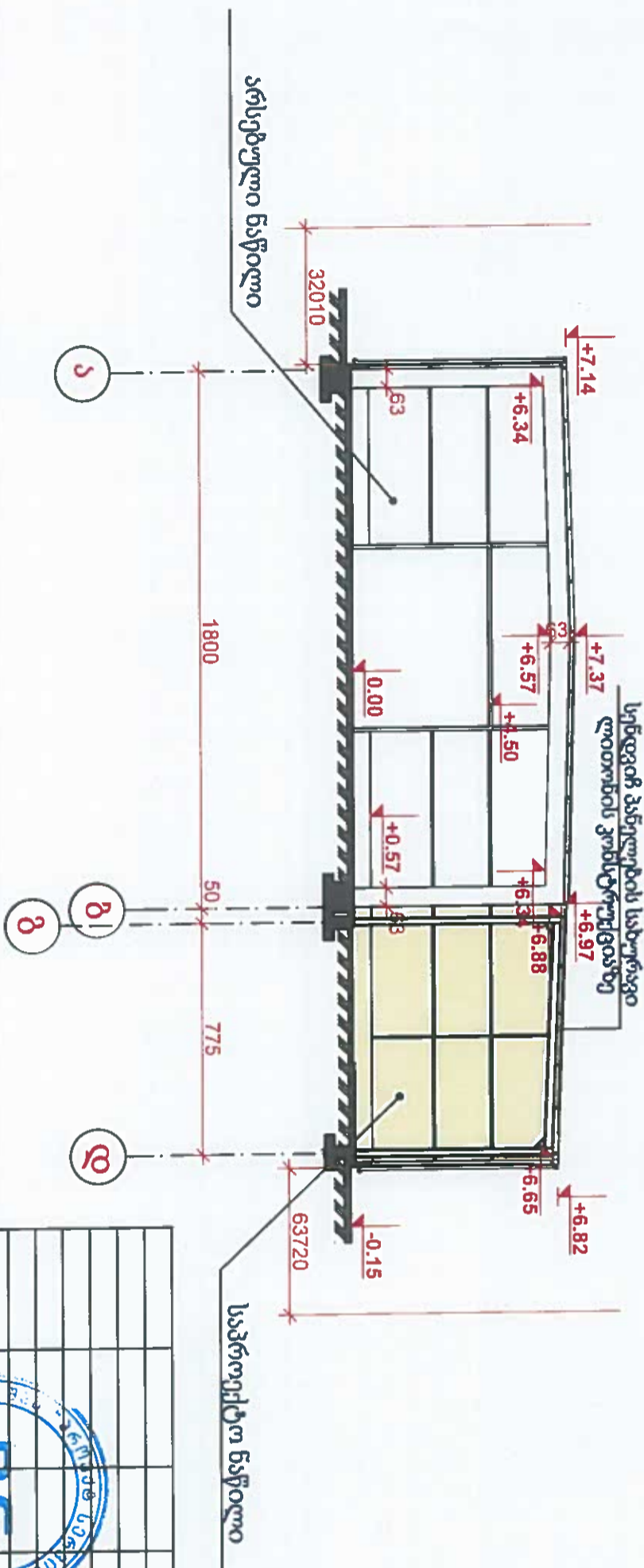
დირექტორი	მ. ბერიძე
არქიტექტორი	ფ. დვინიაძე
შეამოწმა	მ. ბერიძე



ქრილი 1 - 1 შ. 1 : 200



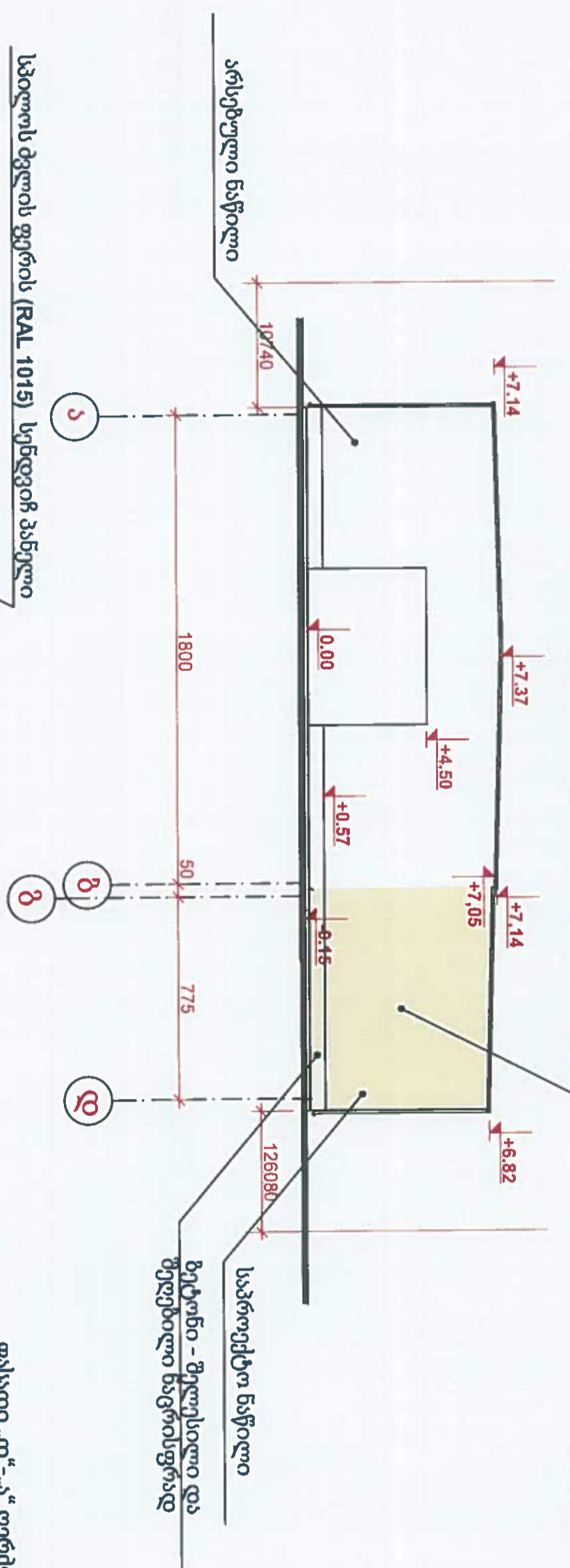
ქრილი 2 - 2 შ. 1 : 200



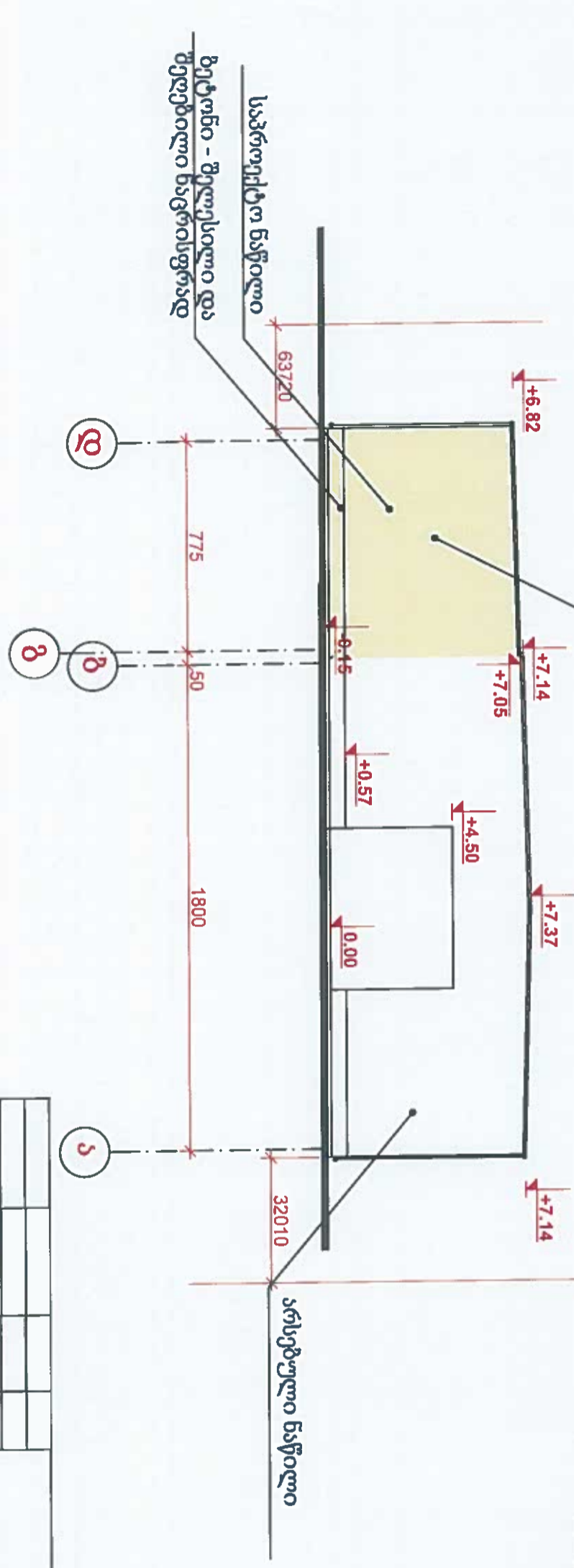
KG-05/20		
შპს „კანუგ გიმს თბილისი“-ს ფასიულობების ახალი საწყობის გაფართოების პროექტი		
დირექტორი	რამდენიმე	<div style="border: 1px solid black; border-radius: 50%; padding: 10px; display: inline-block;"> <p style="font-size: 24px; font-weight: bold; margin: 0;">P.S</p> </div>
არქიტექტორი	ზ. დამაღვიძე	
შეამოწმა	ნ. მუხომბე	
შეამოწმა	ნ. მუხომბე	
ქრილი: 1 - 1; 2 - 2 შ. 1 : 200		შპს „კანუგ გიმს თბილისი“ 2020 წელი

სპილოს ძვლის ფერის (RAL 1015) სენდვიჩ პანელი

ფასადი „ა“-„დ“ ღერბებს შორის
მ.1 : 200



ფასადი „დ“-„ა“ ღერბებს შორის
მ.1 : 200



KG-05/20

შპს „კანაუფ გიბს თბილისი“-ს ფასკულაშების ახალი საწყობის
გაფართოების პროექტი

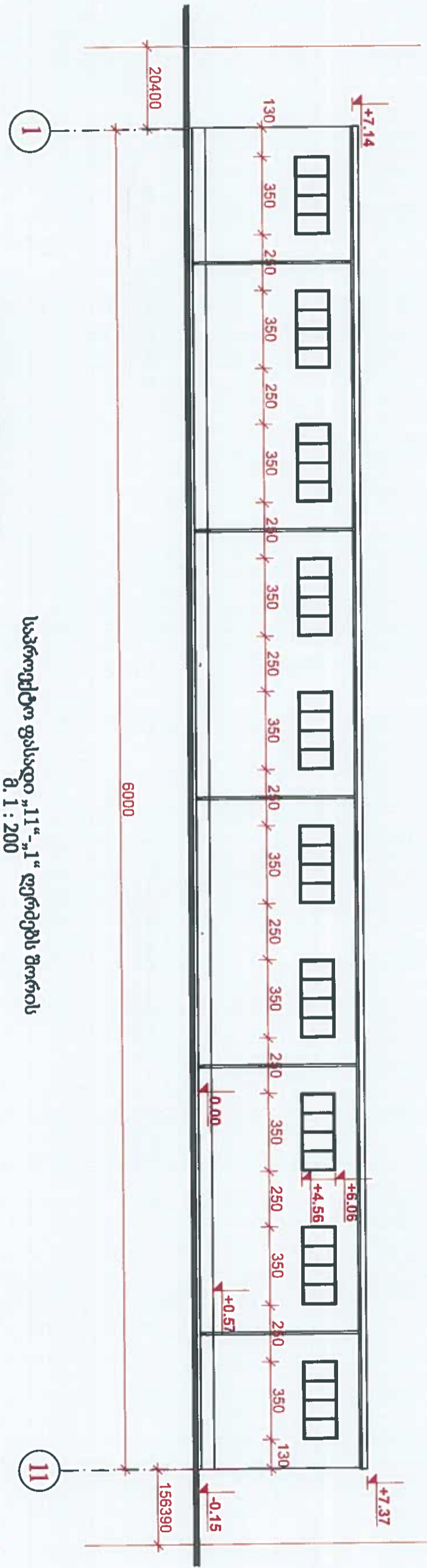
სტადია	ფურცელი	ფურცლები
მ.პ.	ა - 8	9

ფასადები „ა“-„დ“ და „დ“-„ა“ ღერბებს
მ.1 : 200

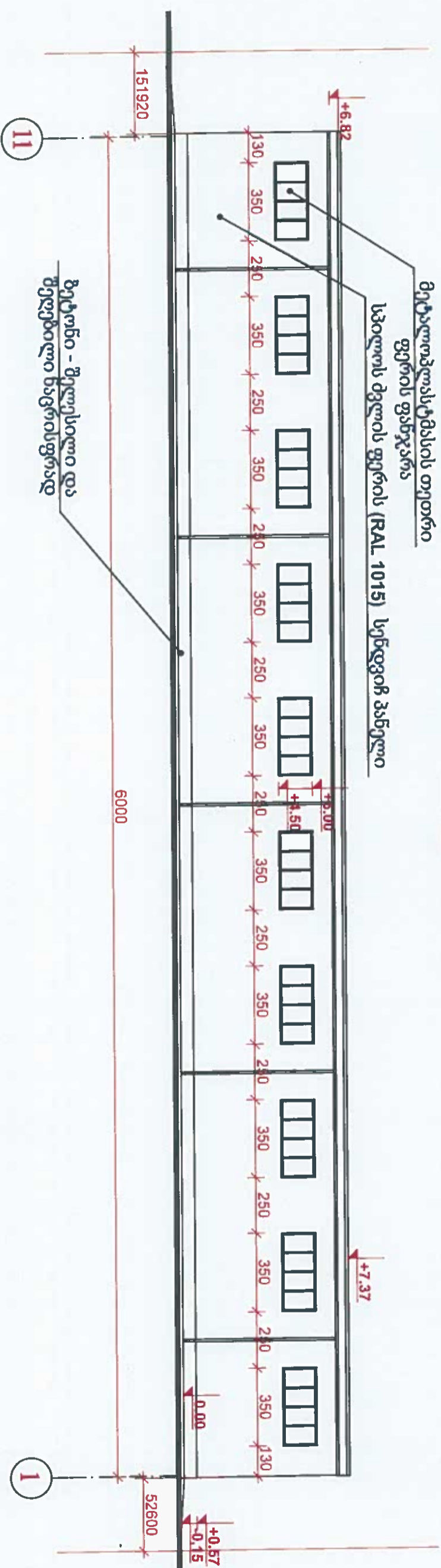
შპს „კონსტრუქციონერი“
2020 წელი



არსებული ფასადი „1“-„11“ ლერძებს შორის
შ. 1 : 200



საკრეცტო ფასადი „1“-„11“ ლერძებს შორის
შ. 1 : 200



მეტალოპლასტმასის თეთრი
ფერის ფანჯარა
სპილოს ძეგლის ფერის (RAL 1015) სენდვიჩ პანელი

ბეტონი - მეტალოპლასტმასის
შედენილი ხაზრისფერად

KG-05/20		
შპს „კანუდ გიბს თბილისი“-ს ფასმუშაობების ახალი საწყობის გაფართოების პროექტი		
ფორმული არქიტექტორი	მ. ბაჩაძე	
ფორმული ინჟინერი	მ. ჯანაშია	
შეამოწმა	მ. ჯანაშია	
KG-05/20		
შპს „კანუდ გიბს თბილისი“-ს ფასმუშაობების ახალი საწყობის გაფართოების პროექტი		
ფასადები „1“-„11“ და „11“-„1“ ლერძებს შ. 1 : 200	შპს „კანუდ გიბს თბილისი“-ს 2020 წელი	
სტადია	ფურცელი	ფურცლები
მ.პ.	5-9	9

